

DEPARTEMENT DE LA MOSELLE



COMMUNE DE BÉCHY

**PLAN  
LOCAL  
D'URBANISME**

**2<sup>e</sup> MODIFICATION**

**4-Orientation  
d'aménagement créée**

Vu pour être annexé à l'arrêté en date du  
..... soumettant à  
enquête publique le projet de modification  
du Plan Local d'Urbanisme

Le Maire

.....

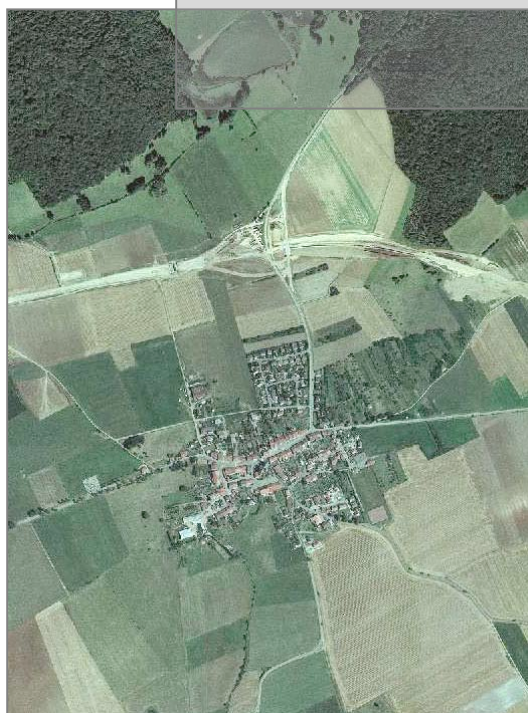
DEPARTEMENT DE LA MOSELLE



# COMMUNE DE BÉCHY



## PLAN LOCAL D'URBANISME



## 6 - ORIENTATIONS D'AMÉNAGEMENT



**l'Atelier des Territoires**  
BUREAU D'ETUDES

B.P. 30104 - 57004 METZ  
Tél : 03 87 63 02 00

## LES ORIENTATIONS D'AMENAGEMENT DE BECHY

Le Plan Local d'Urbanisme de la commune de BÉCHY comprend des orientations d'aménagement qui visent à définir les **conditions d'urbanisation d'un secteur amené à connaître des développements urbains**.

Le **secteur retenu** correspond à la **zone située au Nord-Ouest du village (classée en zone 1AUb)**, au deuxième plan en entrée de village depuis Luppy. La zone est traversée par une voie communale, étroite et non viabilisée en termes de réseaux : la *rue des Capucines*.

Ce secteur a été défini comme ayant une vocation principale d'habitat.

La commune de BÉCHY souhaite y **fixer des principes d'urbanisation afin d'organiser et de maîtriser son aménagement** (notamment en terme d'accès, de desserte, de qualité urbaine et d'intégration paysagère), tout en laissant une certaine souplesse à l'aménageur.

Ces **principes d'aménagements** sont représentés sur le **schéma joint ci-après**.

**P.L.U. de BÉCHY**  
**ORIENTATION D'AMÉNAGEMENT "RUE DES CAPUCINES"**

élargissement de la  
voirie à réaliser  
(8,00 mètres minimum)

1

1

1AUb

2AU

U<sub>b</sub>


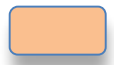

U<sub>a</sub>

U<sub>a</sub>

1AUb

7

**Principes d'aménagement :**

-  Accès et desserte
-  Implantation des constructions
-  Bande verte plantée